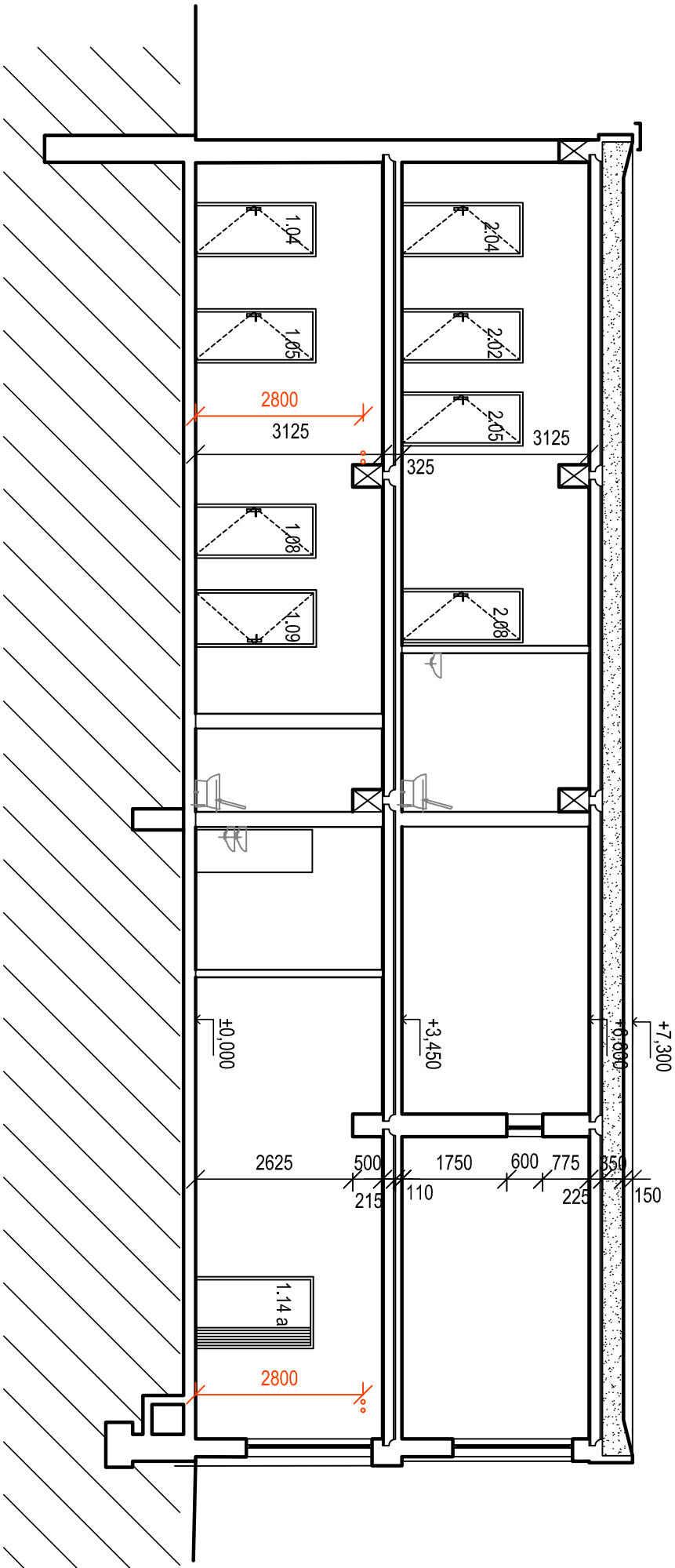
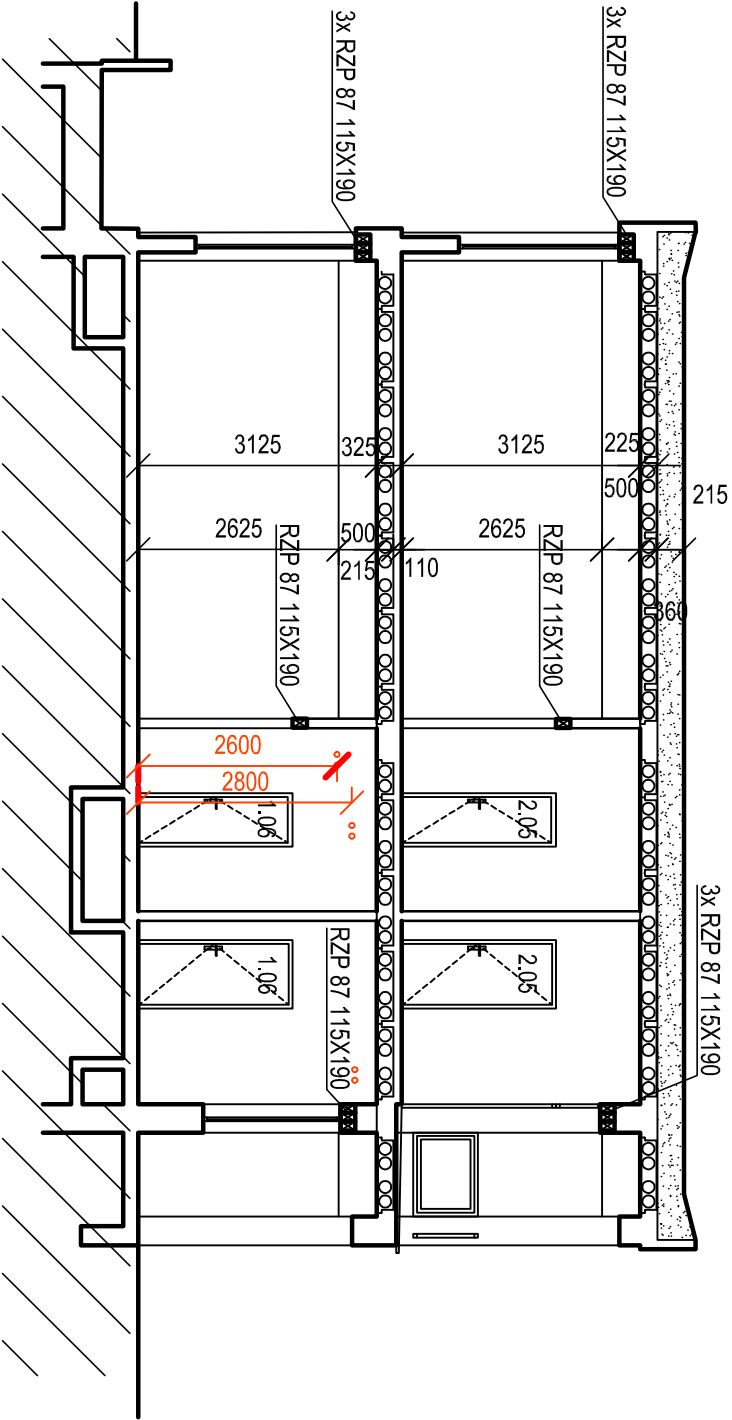


ŘEZ A-A



ŘEZ B-B'




POZNÁMKY:


- DOTČENÝ OBJEKT
- BOURACÍ PRÁCE, DEMONTÁŽ

°° - prostory pro rozvody topné 2800 mm Ø 70 mm

S1

- ZATEPLENÍ Z PŘEDEŠLÉ REKONSTRUKCE
- NÁTĚR HORKÝM ASFALTEM 2X
- TARIT
- NÁTĚR 1X + POMOCNÝ NÁTĚR
- OXIDOVANÝ ASF. PÁS
- NÁTĚR 1X + POMOCNÝ NÁTĚR
- LEPENKA A 400
- PŘILEPENÍ PRVNÍ VRSTVY HORKÝM ASF. NÁTĚREM
- PENETRAČNÍ NÁTĚR ZA STUDENA
- CEMENTOVÝ POTĚR 3 cm
- PLYNOSILIKÁTOVÁ DESKA 8 cm
- ŠKVAROVÝ NÁSYP 10-12 cm
- PANEL 21,5cm
- OMÍTKA 1,5 cm

NAVRHOVAL	Jana Hlavničková	
SCHVÁLIL	ing.Martin Gazda	
INVESTOR:	Město Beroun, Husovo nám.68 Beroun - centrum 266 01	
AKCE:	Beroun, MŠ Pod Homolkou- technické instalace SO 04 Pavilon jesle	
SOUBOR:	D.1-04.1 Architektonicko-stavební řešení	
NÁZEV VÝKRESU:	ŘEZY A-A, B-B	

 <b>SPECTA s.r.o.</b> projektování a realizace staveb	
NALUHÁCH 14, 400 01 ÚSTÍ NAD LABEM	
IČ: 273 05 350, DIČ: CZ27305350	
telefon: 475 511 441	e-mail: info@specta.cz
fax: 475 511 443	www.specta.cz
DATUM	03/2017
Č. ZAKÁZKY	S-17-003
STUPEŇ PD	DPS
FORMÁT VÝKR.	A3
MĚŘITKO:	1:100
Č. PŘÍLOHY:	D.1-04.1.07